

**GemOne®**

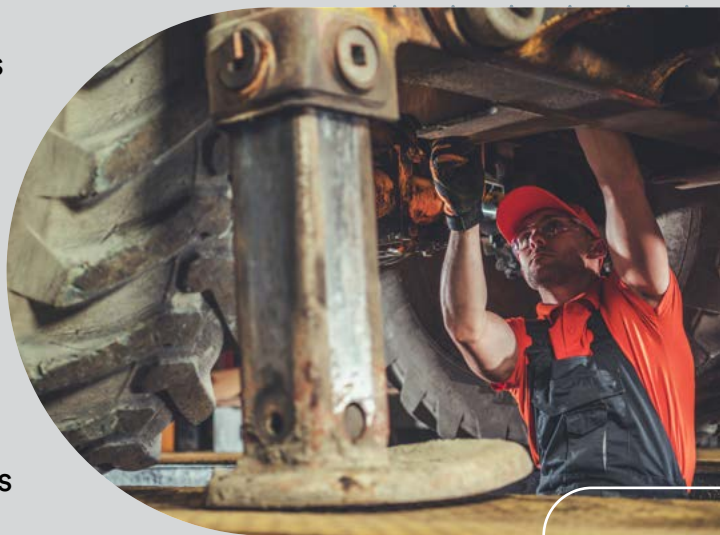
# Télématique intelligente pour la location

Gestion de parc pour  
parcs industriels mixtes



# Les problèmes que nous résolvons pour la location

- ✓ Économiser du temps et des ressources dans la **recherche de machines** et le **suivi de leur utilisation**.
- ✓ **Remédier à l'inefficacité** de la collecte de données de parc provenant de différents fournisseurs de solutions télématiques.
- ✓ Mettre fin aux difficultés liées au **manque d'intégration** entre les logiciels de suivi de parc et les autres logiciels.



## Les façons dont nous aidons les sociétés de location



### Surveillez votre parc mixte en temps réel

Sachez **où** se trouve une machine, **quand** elle est utilisée et **quand** elle doit être entretenue.



### Meilleure efficacité du parc

**Recueillez des informations** pour améliorer la composition de votre parc et facilitez la surveillance à distance pour un entretien proactif.



### Profitez d'une solution unique pour toutes les marques et tous les modèles

Connectez facilement **votre parc entier** à une seule plateforme Cloud et intégrez ce système à votre logiciel de location existant.

# Nos solutions pour la location



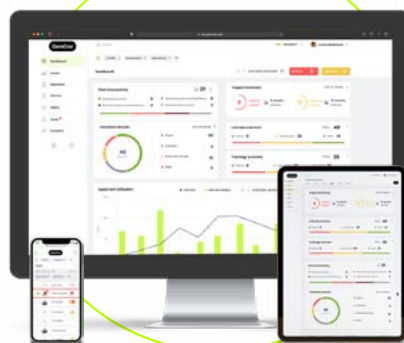
## Onyx : Gestion de parc pour parcs mixtes

*Surveillez votre parc de location en temps réel*

Onyx vous aide à savoir où se trouve une machine, quand elle est utilisée et quand elle doit être entretenue.

## GemOne Cloud : La source unique d'informations pour les données de parc

Informations commerciales exploitables pour votre société de location.



LOGICIEL



## Traceur alimenté par batterie :

**Un traceur avec une durée de vie  
de batterie interne jusqu'à 10 ans**

Placez ce traceur sur les biens de valeur élevée ou non alimentés tels que des conteneurs ou des remorques pour les localiser et améliorer la détection de vol.

# À propos de GemOne

**GemOne®**

A company of **TVH**

- Fournisseur mondial de solutions télématiques intelligentes, avec plus de **100 000 équipements connectés** dans le monde
- Une **équipe spécialisée en matière d'expérience client** assurant un déploiement télématique rapide et coordonné
- Des services professionnels **pour une intégration sans souci** avec vos systèmes informatiques d'entreprise



## Contactez-nous

Pour plus d'informations sur nos nouveaux produits ou services, n'hésitez pas à nous contacter.

**Demandez une démonstration :**  
**[www.gemone.com/demo](http://www.gemone.com/demo)**

**Contactez-nous dès maintenant :**  
EMEA : **[sales\\_emea@gemone.com](mailto:sales_emea@gemone.com)**  
Amériques : **[sales@gemone.com](mailto:sales@gemone.com)**

## Restons connectés

- 📷 [instagram.com/gemoneofficial](https://www.instagram.com/gemoneofficial)
- 📘 [facebook.com/gemone.telematics](https://www.facebook.com/gemone.telematics)
- 🌐 [linkedin.com/company/gemone](https://www.linkedin.com/company/gemone)
- ✖ [x.com/GemOne\\_](https://x.com/GemOne_)
- 📺 [youtube.com/@gemone7046](https://www.youtube.com/@gemone7046)

**[www.gemone.com](http://www.gemone.com)**